

mydocma

Digitale Projektzentrale
für Ihren Bauernfolg

Ihr starker Partner für digitale Effizienz

Für mehr Output bei weniger Aufwand

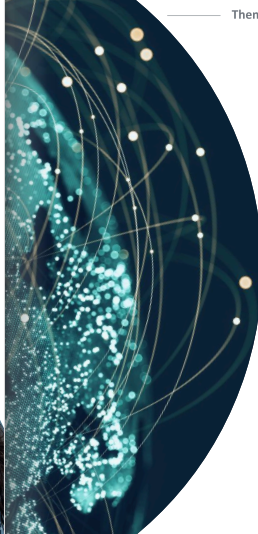
edr software – Key Facts

- ▶ 22+ Jahre Markterfahrung in der Bau- und Immobilienbranche
- ▶ Wurzeln im Ingenieurbüro – fundiertes Fach- und Prozessverständnis
- ▶ Plattform mit modularer Bausoftware für vielfältige Use Cases
- ▶ Software-Service-Bundle für maßgeschneiderten Einsatz
- ▶ Top-Partnerschaften & Kooperationen: DocuWare, Asta Development, syniotec
- ▶ ISO/IEC 27001-zertifizierte Informationssicherheit
- ▶ Praxiserprobte Software in 20.000+ Projekten
- ▶ 8 der Top 10-Baufirmen nutzen mydocma
- ▶ 99% Bestnote im Support



Digital wegweisend in der Bauwelt von heute & morgen

- ▶ All-in-One-Plattform
- ▶ Web Clients
- ▶ mydocma go-Apps mit Offlinefunktion
- ▶ Building Information Modelling (BIM)
- ▶ Workflowautomation
- ▶ Künstliche Intelligenz (KI)
- ▶ Robotik
- ▶ Augmented Reality
- ▶ Big Data
- ▶ 360 Grad-Bilder





mydocma Baustoftware-Plattform
Intuitiv. Intelligent. Integrativ.



All-in-One-Workspace für reibungslose Bauprozesse

Viele Projektbeteiligte, ein Informationsstand

mydocma ist Ihre Management- und Dokumentationszentrale – Ihre Single Source of Truth: Die Plattform vernetzt Menschen, Prozesse und Daten – für maximale Produktivität und volle Transparenz.

mydocma bietet alles, was Sie für erfolgreiche Bauprojekte brauchen:

- › Softwaremodule – flexibel kombinieren
- › Rechte & Rollen – klar steuern
- › Projekt- und Firmendaten – zentral verwalten
- › Organisationsstrukturen – einfach abbilden
- › Vertragsrollen (AG & NU) – differenziert einsehen
- › Fristen & Status – konsequent verfolgen
- › Live-Dashboards & Statistiken – schnell auswerten

mydocma Plattform – Ihr Booster fürs Tagesgeschäft

Alles an einem Ort: Projektakte, Bilder, Pläne, Modelle, Terminpläne, Auswertungen, Benachrichtigungssystem, etc. – so werden Ihre Bauabläufe standardisiert und beschleunigt.



Managen & dokumentieren Sie Ihre Bauprojekte mühelos!

Ein System, viele Module

Wählen Sie nach Bedarf:

- ▶ Projektraum
- ▶ Mängel und Abweichungen
- ▶ Bautagebuch und Bautagesberichte
- ▶ Projektbilder
- ▶ Formulare & Checklisten
- ▶ Brandschutz
- ▶ Jour Fixe Protokolle
- ▶ Beanstandungen
- ▶ Baubestand
- ▶ Sauberkeit & Ordnung



Produktive Projektarbeit mit BIM

Mit dem Einsatz der BIM-Methode planen, bauen und verwalten Sie Bauwerke mithilfe digitaler Modelle. Steigern Sie die Qualität in der Planung und Ausführung und sparen Sie Zeit, Geld und Ressourcen.

- ▶ mydocma Plattform = zentrale Verwaltungsstelle für BIM-Modelle
- ▶ Alle Projektdaten im 3D-Modell
- ▶ Dokumentation & Verortung von Mängeln, Bildern & Brandschutzmaßnahmen
- ▶ Abruf von Objektinfos im 3D-Objekt
- ▶ Einfache Bedienung über 2D-Grundrisse
- ▶ Unterstützung verschiedener BIM-Formate
- ▶ Mobile Nutzung & volle Transparenz für alle Beteiligten



Common oder Shared? mydocma kann beides!

Daten bündeln & intelligent vernetzen –
flexibel in jeder IT-Umgebung

Common Data Environment mydocma Projektraum

Dokumente aus allen mydocma-Modulen
im zentralen Projektraum verwalten, klar
steuern und jederzeit geordnet verfügbar
machen – die Basis für transparente
Projekte.

Shared Data Environment mydocma Schnittstellenmanagement

Bestehende Informationen automatisch
übernehmen, an relevante Lösungen
verteilen und in die jeweiligen Systeme
aktualisiert zurückspielen – die Basis für
reibungslose Workflows.



Software, die begeistert. Service, der begleitet.

- S ▶ Support – Hotline, E-Mail, Helpdesk, Ticket, Fernhilfe
- E ▶ Einführung – Workshops, Beratung, Prozessanalyse, Schulungen
- R ▶ Realisierung – Datenmigration, Projekteinrichtung, Schriftvorlagen
- V ▶ Validierung – Reviews, Qualitäts-/Sicherheitschecks, Systemanpassungen
- I ▶ Implementierung – Rechte- und Rollensystem & Integration in IT-Infrastruktur
- C ▶ Customizing – Konfiguration, Skalierung, Change Management
- E ▶ Entwicklung – kundenspezifische Anpassung und Schnittstellen



Die Zukunft gestalten.

edr software GmbH
Zweibrückenstraße 5-7
80331 München
Germany

Telefon
+49 (0) 89 540 23 48 20

E-Mail
info@edr-software.com

Folgen Sie uns!



www.edr-software.com

